



**INSTITUTO TECNOLÓGICO SUPERIOR
DE INFORMATICA "IBARRA"**

***Elementos básicos para una buena
redacción***

***Juan Echegaray Chang
DOCENTE***

ELEMENTOS BÁSICOS PARA UNA BUENA REDACCIÓN



La frase



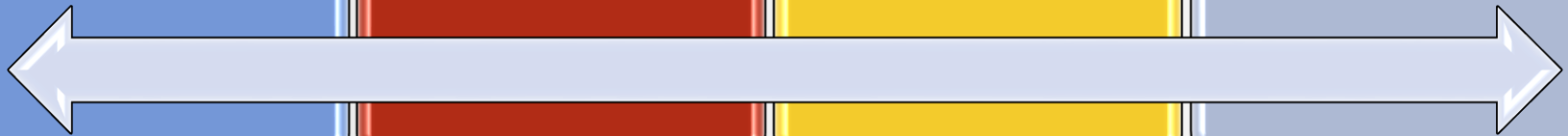
El período y la cláusula



El párrafo



La exposición o composición





ELEMENTOS BÁSICOS PARA UNA BUENA REDACCIÓN

LA FRASE

La frase es un grupo de palabras que expresan ideas, formado por dos o más palabras.

Pueden carecer de verbos:

- Perro grande
- Instituto Superior Ibarra
- Estudiantes capacitados y muy responsables

En otros casos la frase se presenta como una construcción lógica, porque expresa un pensamiento o juicio: ***afirmando, negando o dudando*** algo.

La frase puede ser desde una expresión simple a una expresión compleja, dependiendo de lo que se quiere informar o expresar.

ELEMENTOS BÁSICOS PARA UNA BUENA REDACCIÓN

LA FRASE

LA FRASE COMO CONSTRUCCIÓN LÓGICA está formada por:

SUJETO

El doctor Miguel Rosero, Rector
de la Unidad Educativa Ibarra,

VERBO

explicó

COMPLEMENTO

DIRECTO

la oferta académica,

INDIRECTO

a los estudiantes de quinto nivel

CIRCUNSTANCIAL

el lunes anterior.

Existe la posibilidad de realizar varias combinaciones, según pueda considerarse, en lo que se quiere comunicar o de acuerdo a la organización estructurada que se considere más adecuada.

ELEMENTOS BÁSICOS PARA UNA BUENA REDACCIÓN

LA FRASE

La escritura nos da la libertad para alterar el orden de las palabras, pero hay que considerar que la ubicación puede producir dificultades en la interpretación y se pierda la calidad, armonía y belleza de la frase.

EJEMPLO:

- Eduardo participó en el campeonato de futbol.
- Eduardo en el campeonato de futbol participó.
- Participó en el campeonato de futbol Eduardo.
- Participó Eduardo en el campeonato de futbol.
- En el campeonato de futbol participó Eduardo.
- En el campeonato de futbol Eduardo participó



Como podemos observar, el cambio de orden de las palabras genera claridad en algunas frases y en otras dificultad de interpretación, especialmente en aquellas en las que el verbo va al último.



ELEMENTOS BÁSICOS PARA UNA BUENA REDACCIÓN

LA FRASE

Para clarificar la escritura y mejorar la armonía en la comunicación, es necesario acudir a una construcción psicológica expresiva, en donde las ideas pueden ser presentadas de acuerdo a su importancia.

EJEMPLO:

- Debemos contraer desde la niñez, el hábito de estudiar.
- El viernes vendrá de Quito mi esposo.
- Espero que tu presencia sea positiva en la Escuela.

En estas frases, el orden de las palabras está alterado. Debe escribir así:

- ***Debemos contraer el hábito de estudiar desde la niñez.***
- ***Mi esposo vendrá de Quito el viernes.***
- ***Espero que tu presencia en la Escuela sea positiva.***

ELEMENTOS BÁSICOS PARA UNA BUENA REDACCIÓN

LA FRASE

Si queremos una construcción expresiva, no se olvide que debe estar justificada, de manera que se estructure un efecto expresivo determinado. En muchos casos, el verbo tiene un lugar muy destacado cuando éste va al inicio de la frase.

EJEMPLO:

- Compró Juan Pablo el celular
- ¿Jugará mañana Mariela?.
- ¿Será importante asistir a la reunión de la Escuela?.
- ¿Tendrá sentido participar en el juego?



Cómo podemos observar, a las frases podemos darles la importancia y sentido de acuerdo a lo que se quiere expresar y comunicar.



ELEMENTOS BÁSICOS PARA UNA BUENA REDACCIÓN

EL PERÍODO Y LA CLÁUSULA

El período está formado por frases yuxtapuestas, en donde nada tiene que ver la una frase con la otra.

La cláusula forma estructuras complejas, está formada por un conjunto de oraciones o frases que expresan un pensamiento completo, formando un sentido lógico.

EJEMPLO DE PERÍODO:

- Los impuestos que debemos pagar todos los habitantes del país son el IVA, impuesto a la renta e intereses.
- La Virgen María es un ejemplo de mujer.
- Bolívar murió enfermo y Sucre, asesinado.
- El pueblo enojado, linchó a los ladrones.

Cómo podemos observar, a las frases podemos darles la importancia y sentido de acuerdo a lo que se quiere expresar y comunicar.



ELEMENTOS BÁSICOS PARA UNA BUENA REDACCIÓN

EL PERÍODO Y LA CLÁUSULA

EJEMPLO DE CLÁUSULA:

- Ya que me ha tocado vivir en este mundo por largos 20 años, en los cuales puedo darles una visión de los traumas psicológicos vividos. Ya que no es simplemente tener un estudio consciente del mismo, sino que haber vivido y palpado todos sus inicios, consecuencias y traumas dentro del mundo de las drogas.

Está cláusula podría quedar mejor así:

- Como se ha tocado vivir en este mundo de drogas, por largos veinte años, puedo darles una visión de los traumas psicológicos vividos. No se trata de tener simplemente un estudio consciente de las drogas, sino de haber vivido y palpado todos sus inicios, consecuencias y traumas dentro del mundo de las drogas.

ELEMENTOS BÁSICOS PARA UNA BUENA REDACCIÓN

EL PERÍODO Y LA CLÁUSULA

TIPOS DE CLÁUSULA:

Las cláusulas inician con letra mayúscula y terminan con punto, por lo que dentro de un párrafo puede haber varias cláusulas.

Cláusulas cortas

Cláusulas largas

Cláusulas simples

Cláusulas compuestas.





ELEMENTOS BÁSICOS PARA UNA BUENA REDACCIÓN

EL PERÍODO Y LA CLÁUSULA

EJEMPLO DE TIPOS DE CLÁUSULA:

No te dominen tus opiniones. Examina antes de creer. Reflexiona antes de obrar (*G. Tiberhien*).

Cláusula corta

Al caballero pobre no le queda otro camino para mostrar que es caballero sino el de la virtud, siendo afable, bien criado, cortés y comedido, y oficioso; no soberbio, no arrogante, no murmurador, y, sobre todo, caritativo (*Miguel de Cervantes*).

Cláusula larga

Los malos maestros pertenecen a una clase de asesinos espirituales (*Gerardo Barriga Naranjo*).

Cláusula simple

La mejor salsa del mundo es el hombre; y como ésta no falta a los pobres, siempre comen con gusto (*Miguel de Cervantes*).

Cláusula compleja



ELEMENTOS BÁSICOS PARA UNA BUENA REDACCIÓN

EL PERÍODO Y LA CLÁUSULA

EJEMPLO DE TIPOS DE CLÁUSULA:

No te dominen tus opiniones. Examina antes de creer. Reflexiona antes de obrar (*G. Tiberhien*).

Cláusula corta

Al caballero pobre no le queda otro camino para mostrar que es caballero sino el de la virtud, siendo afable, bien criado, cortés y comedido, y oficioso; no soberbio, no arrogante, no murmurador, y, sobre todo, caritativo (*Miguel de Cervantes*).

Cláusula larga

Los malos maestros pertenecen a una clase de asesinos espirituales (*Gerardo Barriga Naranjo*).

Cláusula simple

La mejor salsa del mundo es el hombre; y como ésta no falta a los pobres, siempre comen con gusto (*Miguel de Cervantes*).

Cláusula compleja

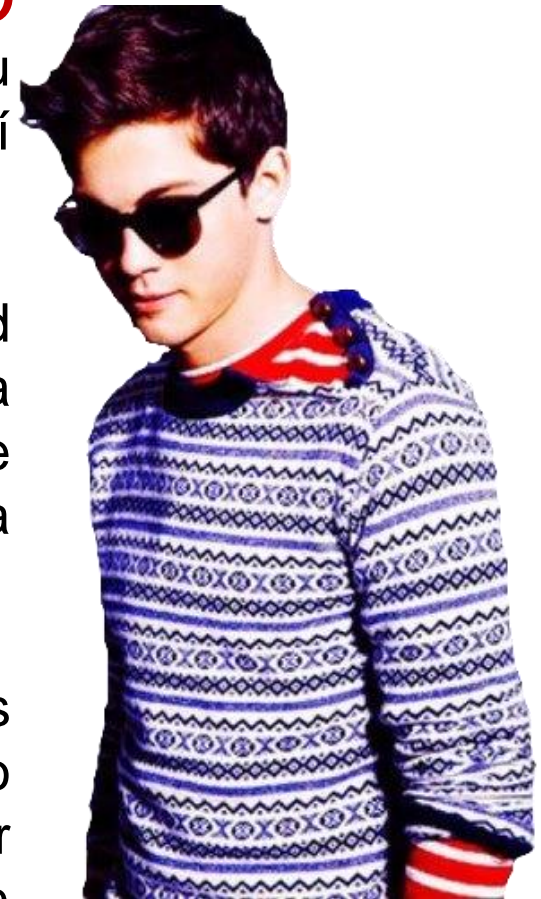
ELEMENTOS BÁSICOS PARA UNA BUENA REDACCIÓN

EL PÁRRAFO

Conocido también como **PARÁGRAFO** está formado por varias cláusulas u oraciones, que se coordinan entre sí para hablar de un asunto determinado.

El párrafo constituye la unidad estructural de un texto, y su buena distribución del contenido en párrafos, le ayudará al lector a tener una idea clara del significado del texto.

Consideramos que la escritura de los párrafos no deben ser ni demasiado cortos ni muy largos, y debe expresar una idea central y mantener una relación con los demás párrafos del texto.



ELEMENTOS BÁSICOS PARA UNA BUENA REDACCIÓN

EL PÁRRAFO

CUALIDADES DEL PÁRRAFO:

- Unidad de pensamiento
- Coherencia
- Coherencia por amplificación
- El énfasis
- La paráfrasis
- Las palabras en el párrafo



ELEMENTOS BÁSICOS PARA UNA BUENA REDACCIÓN

EL PÁRRAFO

CUALIDADES DEL PÁRRAFO:

Unidad de pensamiento

Un párrafo es claro si todas las oraciones o cláusulas giran en torno a una idea principal, es decir, a una unidad interna, que es la que sirve de base para que pueda elaborarse el resto de ideas que conforman el párrafo.

Coherencia

Está dada por la ilación y coherencia lógica que debe existir entre las oraciones, frases, cláusulas y los párrafos. Esta cualidad no solo debe darse al interior de un párrafo sino en la relación que éste debe mantener con el siguiente.



ELEMENTOS BÁSICOS PARA UNA BUENA REDACCIÓN

EL PÁRRAFO

CUALIDADES DEL PÁRRAFO:

Coherencia por amplificación

Consiste en las formas de coordinar los pensamientos, conforme a la coherencia. Siguiendo su criterio, los párrafos pueden coordinarse por *definición, por circunstancias, por causa y efecto, por ideas contrarias y por gradación.*

El énfasis

Escribir con énfasis es resaltar con claridad y con fuerza las ideas para que el escrito atraiga la atención del lector, no importa si el contenido del texto es breve y sencillo, lo importante es darle la importancia y la calidad suficiente.



ELEMENTOS BÁSICOS PARA UNA BUENA REDACCIÓN

EL PÁRRAFO

CUALIDADES DEL PÁRRAFO:

La paráfrasis

Consiste en la destreza para la redacción o composición del texto, para poder realizar la extracción de las ideas principales de un texto determinado. Se debe tener mucho cuidado en la extracción de conceptos fundamentales para poder elaborar comentarios y criterios personales.

Las palabras en el párrafo

Para tener claridad en la escritura de un párrafo, es importante saber ubicar bien las palabras que utilizamos. Esto nos ayudará a tener coherencia en las frases que forman el párrafo.



ELEMENTOS BÁSICOS PARA UNA BUENA REDACCIÓN

EL PÁRRAFO

SUGERENCIAS PARA ESCRIBIR UN PÁRRAFO:

1. Ubicar correctamente las palabras le dan claridad y coherencia al texto escrito.
2. Tener cuidado en la ubicación de palabras, porque eso le puede dar sentido diferente al texto y no refleje lo que el autor quiere expresar o comunicar.
3. Se debe colocar las palabras que más concuerden con lo que se quiere comunicar, especialmente en palabras de género.
4. Debemos elegir cuidadosamente las palabras, conociendo su significado y no porque ciertas palabras nos parezcan atractivas.
5. Evitar confundir palabras, creyendo que son palabras que le dan el mismo sentido a la frase.
6. La sencillez de un texto no significa caer en la vulgaridad. El texto escrito tiene como fin expresar un mensaje que sea entendible para el lector.
7. Evite repetir palabras y sus derivados en el párrafo.



ELEMENTOS BÁSICOS PARA UNA BUENA REDACCIÓN

EL PÁRRAFO

SUGERENCIAS PARA ESCRIBIR UN PÁRRAFO:

8. Evite el abuso de los adverbios terminados en mente en el mismo párrafo.
9. Evite el mal empleo de la rima, es decir, cuando dos frases o cláusulas cortas terminan con una palabra que lleva el mismo sentido. (**sonsonete**).
10. La **cacofonía** es la repetición de una misma letra o grupo de sílabas que producen un mal sonido dentro de misma oración o frase.
11. Utilice superlativos solamente cuando sea necesario.
12. No utilice varios adjetivos para un sustantivo, antes que hacer más elegante a la frase, la vuelve menos creíble y hasta pedante.
13. Aprendamos a colocar nuestras propias palabras, aunque nos parezca sencillas y modestas, pero no repitamos y redundemos las palabras aunque sean sinónimos.
14. Los **circunloquios o perífrasis** son vicios que afectan el normal desenvolvimiento de la prosa. Evite la escritura de largos textos para indicar algo que puede ser reducido a una pocas palabras.
15. Utilice la **sinonimia** como un recurso útil para escribir palabras que le pueden dar mejor sentido a la frase. Enriquecer nuestro vocabulario nos ayuda a generar textos más claros para el lector.



ELEMENTOS BÁSICOS PARA UNA BUENA REDACCIÓN

LA EXPOSICIÓN COMPOSICIÓN

CARACTERÍSTICAS:

Exponer es saber desarrollar un tema, escribiendo ordenadamente los diversos elementos que conforman un escrito.

Es importante que el expositor debe saber introducir sus ideas, sus criterios, sus puntos de vista con la suficiente claridad y objetividad posibles, de manera que le brinde al lector una información que le sea oportuna y necesaria.

Siga los siguientes pasos:

1. Busque las ideas que expresen o fundamenten nuestro pensamiento.
2. Trate de ordenar las ideas de la mejor forma posible.
3. Con los suficientes elementos de juicio, empiece a generar su conocimiento sobre el tema a escribirse. Para ello puede utilizar las tres fases, que, de una u otra manera , se dan en nuestra mente de un modo casi simultáneo: ***invención, disposición y elocución.***

ELEMENTOS BÁSICOS PARA UNA BUENA REDACCIÓN

LA EXPOSICIÓN O COMPOSICIÓN

CARACTERÍSTICAS:

LA INVENCIÓN

Consiste en elegir cuidadosamente un tema para redactarlo.

La invención *–nos dice Martín Vivalde–* supone un esfuerzo para encontrar un tema y todos los detalles con él relacionados. Es una búsqueda de las ideas necesarias para producir una impresión determinada; es la elección entre el cúmulo de impresiones primeras, de aquellos conceptos o hechos base de nuestro pensamiento en un momento determinado.

Para elegir un tema no basta solamente la buena disponibilidad o el criterio de que simplemente nos guste, sino de que tengamos la suficiente capacidad para desarrollarlo.



ELEMENTOS BÁSICOS PARA UNA BUENA REDACCIÓN

LA EXPOSICIÓN O COMPOSICIÓN

CARACTERÍSTICAS:

LA DISPOSICIÓN

Después de haber extraído la información suficiente en un cuaderno de apuntes o en fichas, se debe ordenar las ideas que han sido recopiladas.

Lo más importante al iniciar la redacción es mantener una ilación, interés y relación entre cada una de las partes del texto a escribir. Estos aspectos deben ser tomados en cuenta en base al tiempo disponible y la disposición para no dejarnos arrastrar por la pura objetividad, ni por la imaginación excesiva y extremadamente detallista de las ideas que se hayan recopilado. Lo importante es establecer su propio plan para organizar la información.



ELEMENTOS BÁSICOS PARA UNA BUENA REDACCIÓN

LA EXPOSICIÓN O COMPOSICIÓN

CARACTERÍSTICAS:

LA ELOCUCIÓN

Es la forma de decir al lenguaje y al estilo con el que se expresan los pensamientos del tema. Es la ejecución de la redacción, revisando y corrigiendo los defectos que se cometen al iniciar este proceso. Luego viene el retoque, es decir, la revisión minuciosa de todo cuanto se ha bosquejado, para que las palabras sean exactas y el lenguaje sea claro y apropiado; sobre todo sea escrito con sencillez.

La elocución no es un proceso de lucimiento personal en la presentación del tema, sino en la forma de su expresión, sea este con ironía, humor, respeto, admiración, adhesión o subjetivamente.





INSTITUTO TECNOLÓGICO SUPERIOR DE INFORMATICA "IBARRA"



GRACIAS